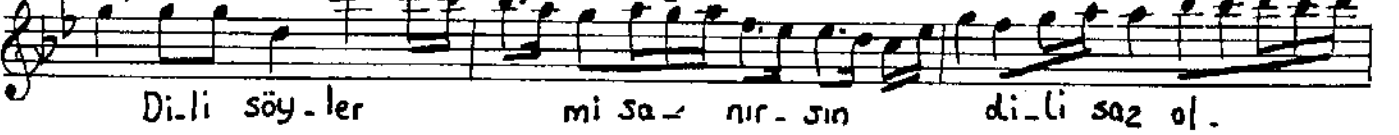
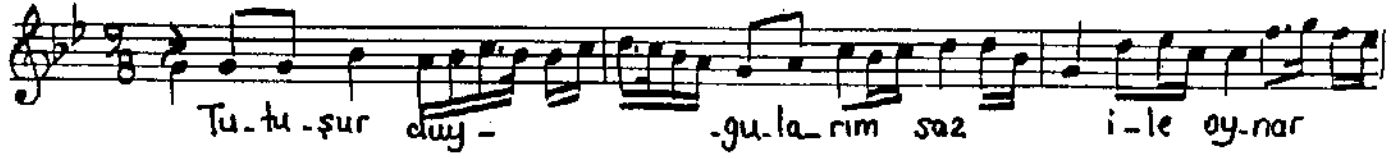


NIHÂVEND SARKI

"Tutuşur duygularım saz ile
oynar da elin"

Müzik: İsmail Baha Süreksan
Söz: Ayşe Salkaya

Usûlü: Aksak
P: 88



Tutuşur duygularım, saz ile oynar da elin
Rûhudur sözlerimin, nağmesi her ince telin
Dili söyler mi sanırsın, dil-i saz olmasa hiç
Dökülür sırları telden, o ilâhî ezelin